

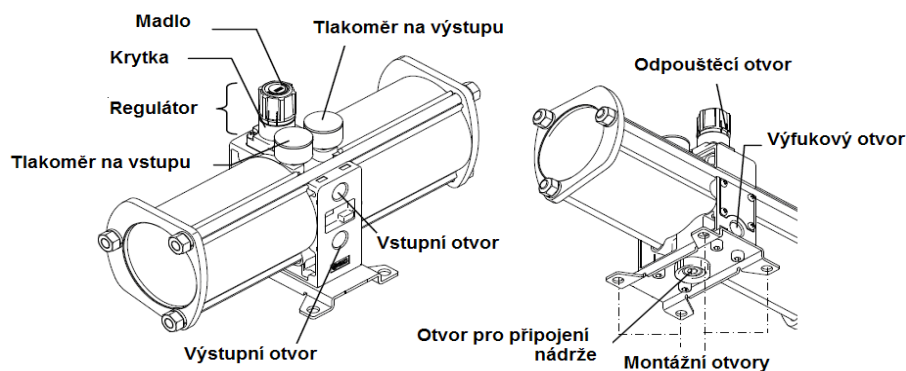
PROVOZNÍ PŘÍRUČKA VBA-M3A PŘÍDAVNÝ REGULÁTOR V B A 1 0 A / 2 0 A / 4 0 A

Obsah

- Popisy a specifikace komponent
- Provozní instrukce
- Před požádáním o servisní službu

Děkujeme Vám za výběr tohoto výrobku SMC. Tato Provozní příručka poskytuje základní informace pro zajištění jeho optimální výkonnosti a životnosti. Prosím, přečtěte si ji předtím, než výrobek budete používat. Udržujte tuto Příručku na dostupném místě a v případě potřeby do ní nahlížejte. Prosím, používejte nejnovější katalog, výkresy a postupy údržby pro konfiguraci a specifikace výrobku.

• Popisy a specifikace komponent



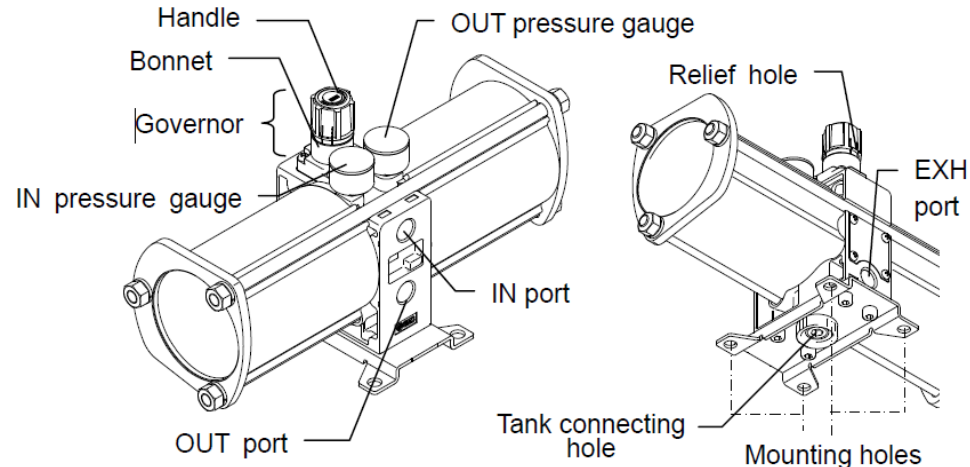
OPERATION MANUAL VBA-M3A BOOSTER REGULATOR V B A 1 0 A / 2 0 A / 4 0 A

Contents

- Descriptions and specifications of the components
- Operation Precautions
- Before requesting service

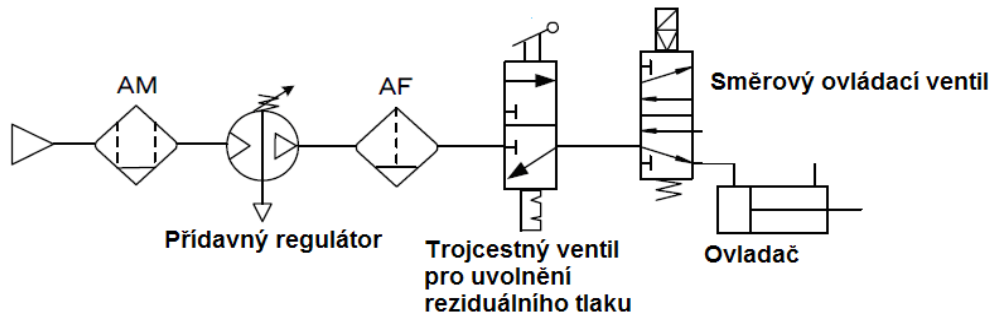
Thank you for choosing this SMC product. This operation manual provides essential information to ensure its optimum performance and lifespan. Please read it before using the product. Keep this manual accessible and refer to it if problems occur. Please refer to the latest catalogue, drawings and maintenance procedures for product configuration and specifications.

• Descriptions and specifications of the components

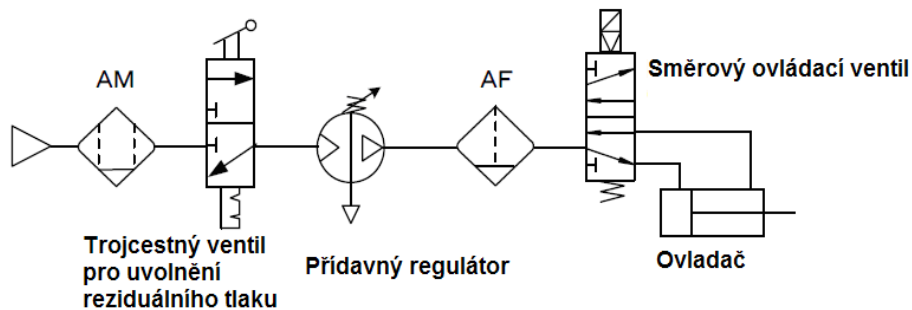


Reziduální tlak

· Pokud má být, pro provedení údržby zařízení, uvolněn reziduální tlak, k výstupu přidavného regulátoru připojte 3-otvorový ventil (viz obrázek níže). Vzhledem k tomu, že jednocestný ventil namontovaný v přidavném regulátoru pracuje, reziduální tlak nemůže být uvolněn pomocí ventilu uvolnění reziduálního tlaku na vstupní straně.

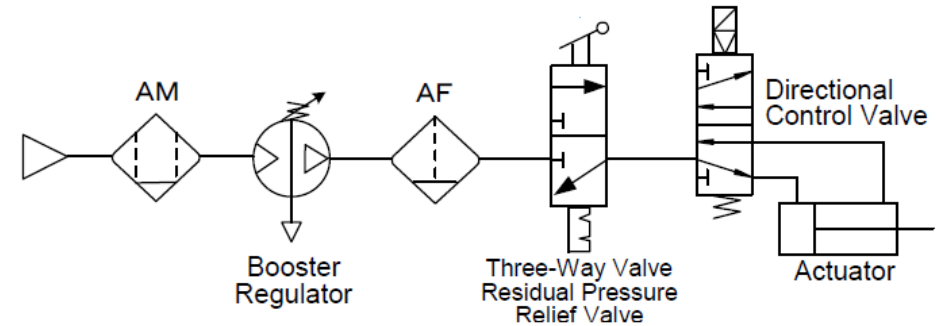


· Po zastavení provozu pomocí ventilu uvolnění reziduálního tlaku uvolněte dodávku tlaku. Zastavte zbytečný pohyb přidavného regulátoru, aby se zabránilo poruše přepnutí, ke které dochází při tlaku nižším, než je minimální provozní tlak.



Residual Pressure

· When residual pressure is released for machine maintenance, connect a 3-port valve to the outlet of the booster regulator (see the drawing below). Since the check valve mounted in the booster regulator works, the residual pressure cannot be released with the residual pressure relief valve on the inlet side.



· Release the supply pressure with the residual pressure relief valve after operation is stopped. Stop unnecessary motion of the booster regulator to prevent switching failure that occurs below the minimum operating pressure or less.

